



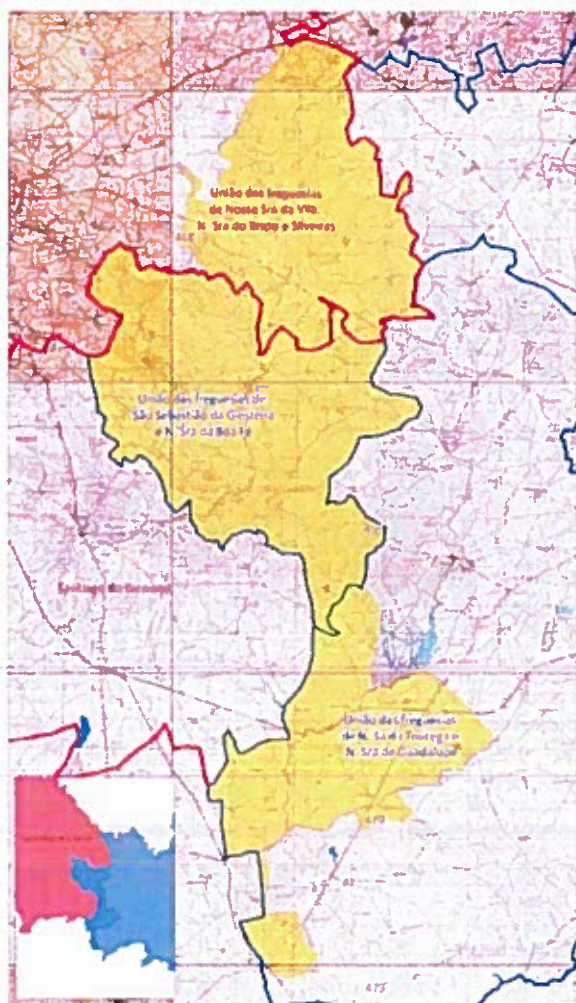
# EDITAL

## ASSEMBLEIA-GERAL

### ZONA DE INTERVENÇÃO FLORESTAL da BOA FÉ

(n.º 413/18)

Após a aprovação da ZIF e para efeitos do disposto no Artigo 33.º do Decreto-Lei n.º 127/2005, de 5 de agosto, informamos que se vai realizar a reunião de Assembleia-geral da seguinte Zona de Intervenção Florestal (ZIF):



21 de fevereiro 2020

14:20h

LOCAL

ANCORME  
ASSOCIAÇÃO NACIONAL DE  
CRIADORES DE OVINOS DA  
RAÇA MERINA  
R. Chartres, nº6 e 4B (Loja  
9) 7000-930 Évora

Elaborado por



Mapa da delimitação territorial proposta para a ZIF da Boa Fé n.º 413/18

ZIF da Boa Fé 11 019ha Município: MONTENHO DO NEGRO CUBA

Projeto: Cartografia Sincron  
910580 - Portugal 7940

Projeto: CAOP 2017  
Carta: Mapa n.º 587 843  
476.459.666 470 e 476

Data: Setembro/2018  
Escala: 1:25.000





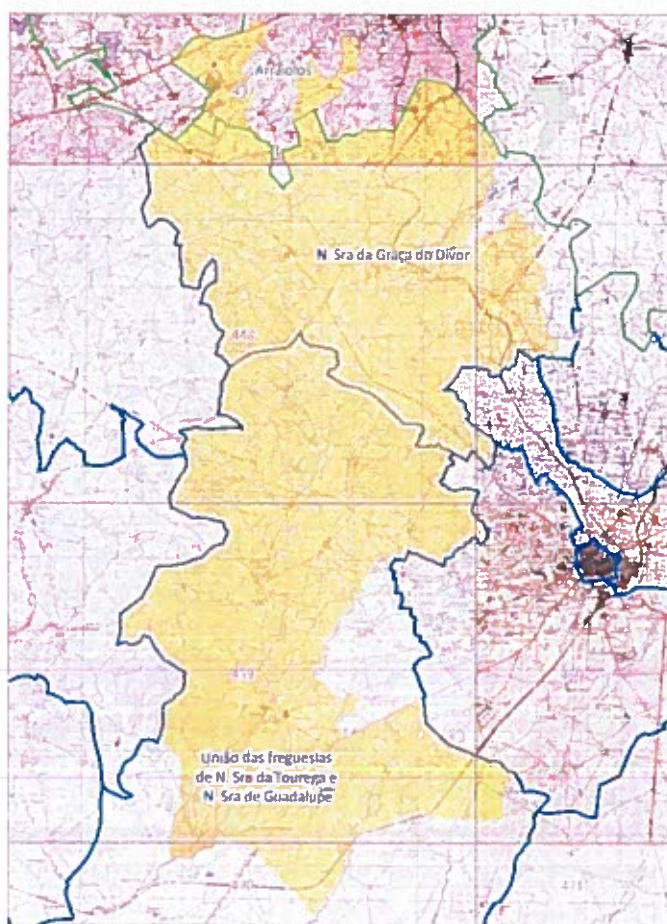
# EDITAL

## ASSEMBLEIA-GERAL

### ZONA DE INTERVENÇÃO FLORESTAL VALVERDE E DIVOR

(n.º 414/18)

Após a aprovação da ZIF e para efeitos do disposto no Artigo 33.º do Decreto-Lei n.º 127/2005, de 5 de agosto, informamos que se vai realizar a reunião de Assembleia-geral da seguinte Zona de Intervenção Florestal (ZIF):



21 de Fevereiro 2020

14:30h

LOCAL

ANCORME  
ASSOCIAÇÃO NACIONAL DE  
CRIADORES DE OVINOS DA  
RAÇA MERINA  
R. Chartres, nº6 e 4B (Loja  
9) 7000-930 Évora

Elaborado por: Mapa de delimitação territorial proposta para a ZIF Valverde e Divor  
Audência Final



ZIF Valverde e Divor - 16 672 ha Af-ver | Município | ARRACLOS | EVORA

Projectado Coordinate System:  
ETRS89 Portugal TPOG

Fonte: CACP, 2012;  
Carta Militar n.º 437,428  
448,448,459,460 e 470

Data: Setembro/2018  
Escala: 1:25.000

