

ARRAIOLOS

O Alentejo Central é uma das regiões do País mais vulneráveis às alterações climáticas.

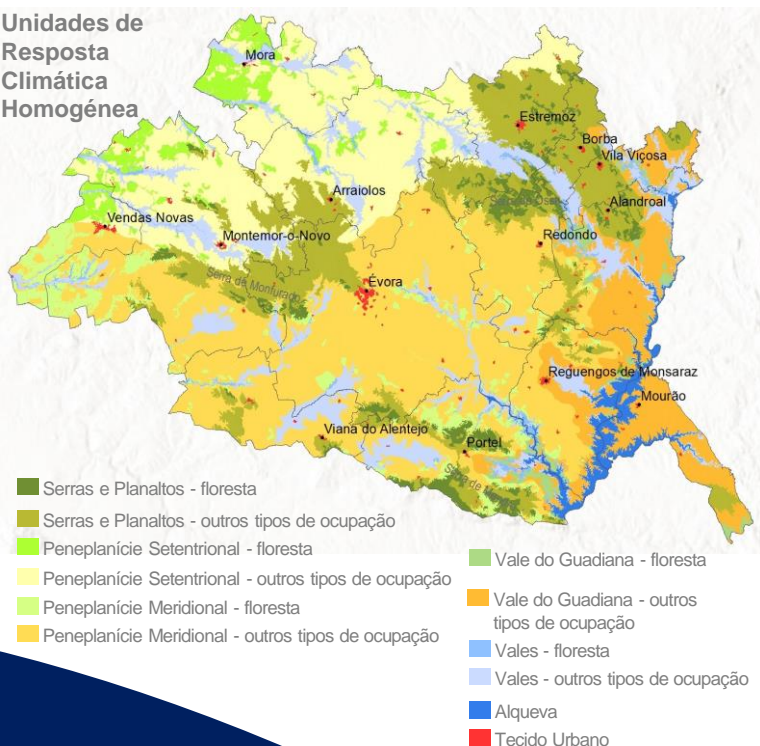
Os seus impactos serão complexos, disruptivos e exigentes para as comunidades, atividades e políticas públicas, com consequências profundas e transversais nos sistemas ambiental, social e económico.

A adaptação climática é por isso um desafio urgente de planeamento, de capacitação e de mobilização para uma ação climática com justiça social e territorial que garanta equidade intergeracional.

Neste sentido, na sequência do Plano Intermunicipal de Adaptação às Alterações Climáticas do Alentejo Central, a CIMAC, com o apoio dos EEA Grants, está a promover o projeto ADAPTA.LOCAL.CIMAC, que suporta a elaboração de Planos Municipais de Adaptação às Alterações Climáticas para todos os municípios da região.

Clima em mudança

Unidades de Resposta Climática Homogénea



Evolução e cenários climáticos

A análise da evolução climática, entre 1971 e 2015, e os cenários climáticos para 2071 e 2100 elaborados no âmbito do Plano Intermunicipal de Adaptação às Alterações Climáticas do Alentejo Central evidenciam um clima marcado pelo aumento das temperaturas, pelo agravamento dos eventos extremos de calor e pela redução da precipitação.



Temperatura

Aumento da temperatura média anual até 2100 entre +0,9 °C e + 3,1 °C.



Ondas de calor

Aumento do número de dias em onda de calor entre +12 a +24 dias.



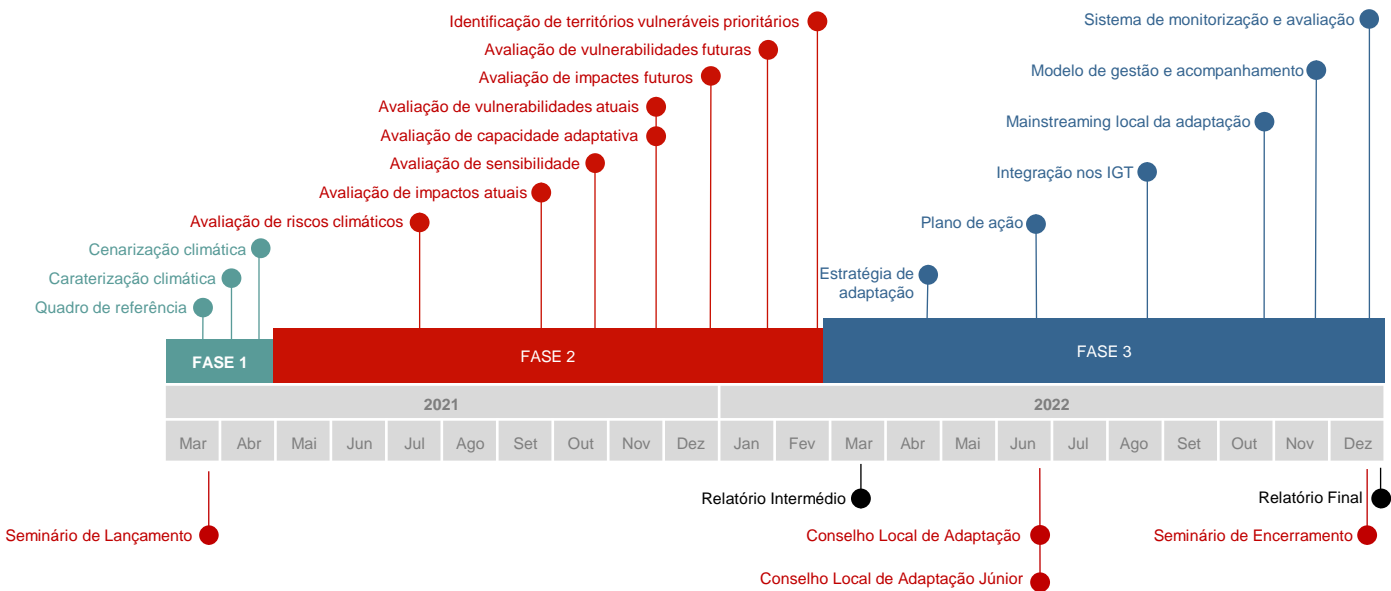
Precipitação

Diminuição da precipitação média anual entre -5,5% e -18,8%.

Objetivos do Plano

- **Aprofundar o conhecimento técnico e científico** sobre o clima atual no concelho e os cenários climáticos até ao final do século;
- **Avaliar os impactos potenciais e a vulnerabilidade** atual e futura do concelho relativamente aos riscos climáticos;
- **Definir uma estratégia e um plano de ação** que reduzam a vulnerabilidade aos riscos climáticos, aumentando a resiliência das comunidades, das atividades e do território;
- **Promover a integração da adaptação climática nas políticas municipais**, aumentando a capacidade de resposta do município;
- **Envolver a comunidade local e em particular a comunidade educativa** na definição e implementação de ações individuais e coletivas de resposta aos desafios das alterações climáticas.

Processo de elaboração do Plano



Envolvimento da comunidade local

- Criação do **conselho local de adaptação**, com o envolvimento de entidades sectoriais locais, para apresentação de vulnerabilidades atuais e futuras e discussão de medidas de adaptação;
 - Criação do **conselho local de adaptação júnior**, com o envolvimento da comunidade educativa, para apresentação de vulnerabilidades atuais e futuras e discussão de medidas de adaptação.

Financiado por:

Iceland
Liechtenstein
Norway grants

Operador do programa:



Promotores:

